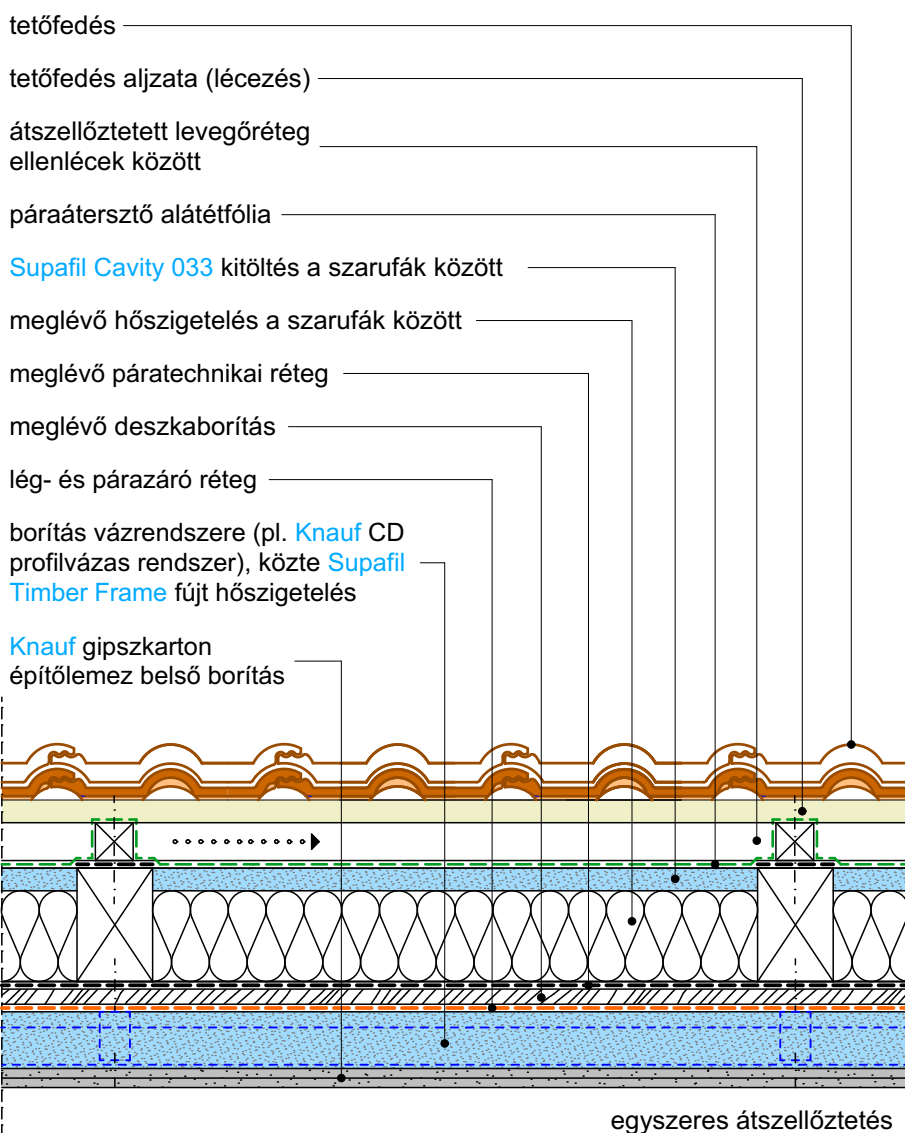


kétszeres átszellőztetés



egyszeres átszellőztetés

A részletrajz csupán ajánlott megoldásokat tartalmaz, nem helyettesíti a kiviteli tervdokumentáció csomóponti részleteit és nem mentesíti a tervezőt és a kivitelezőt a konkrét épületre vonatkozó felelőssége alól. A közreadott információk nem jelentik a tervezői felelősség bármilyen átvállalását.



A1 - nem éghető

$S1 \leq 1\%$

$\rho = 34-36 \text{ kg/m}^3$

Magastető felújítás - egyszeres átszellőzéssel

1:10

Supafil Cavity 033

fehér színű, nem éghető, laza, fújható üveggyapot
CE jelölési kód: MW - EN 14064 -1 - S1 - WS - MU1

$\lambda_D = 0,033 \text{ W/mK}$

T 1.5